

# Gemeinderichtplan

Sachbereiche Gestaltung, Schutz, Umwelt

Vom Gemeinderat erlassen am 9. Januar 2013  
Der Gemeindepräsident Die Gemeindegeschreiberin

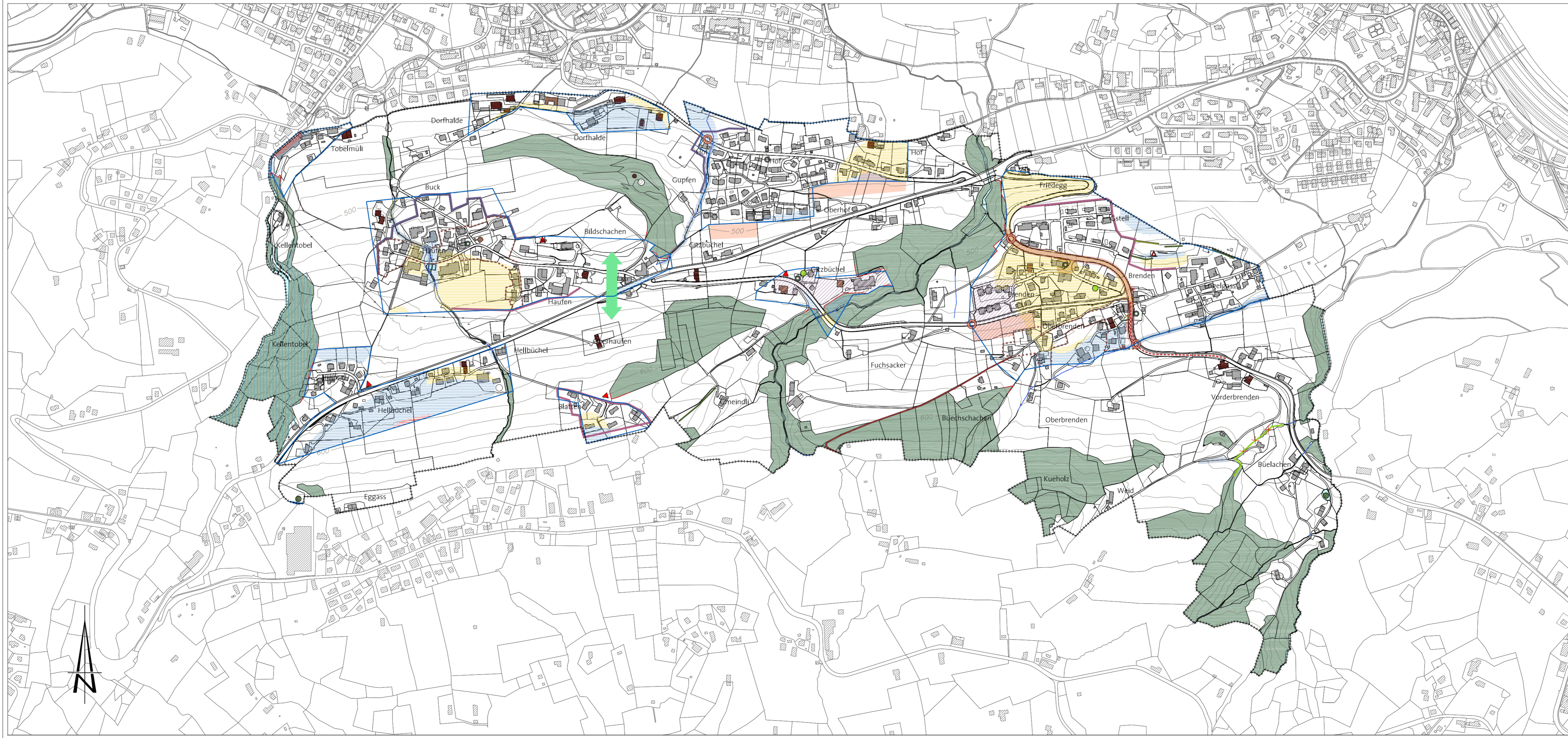
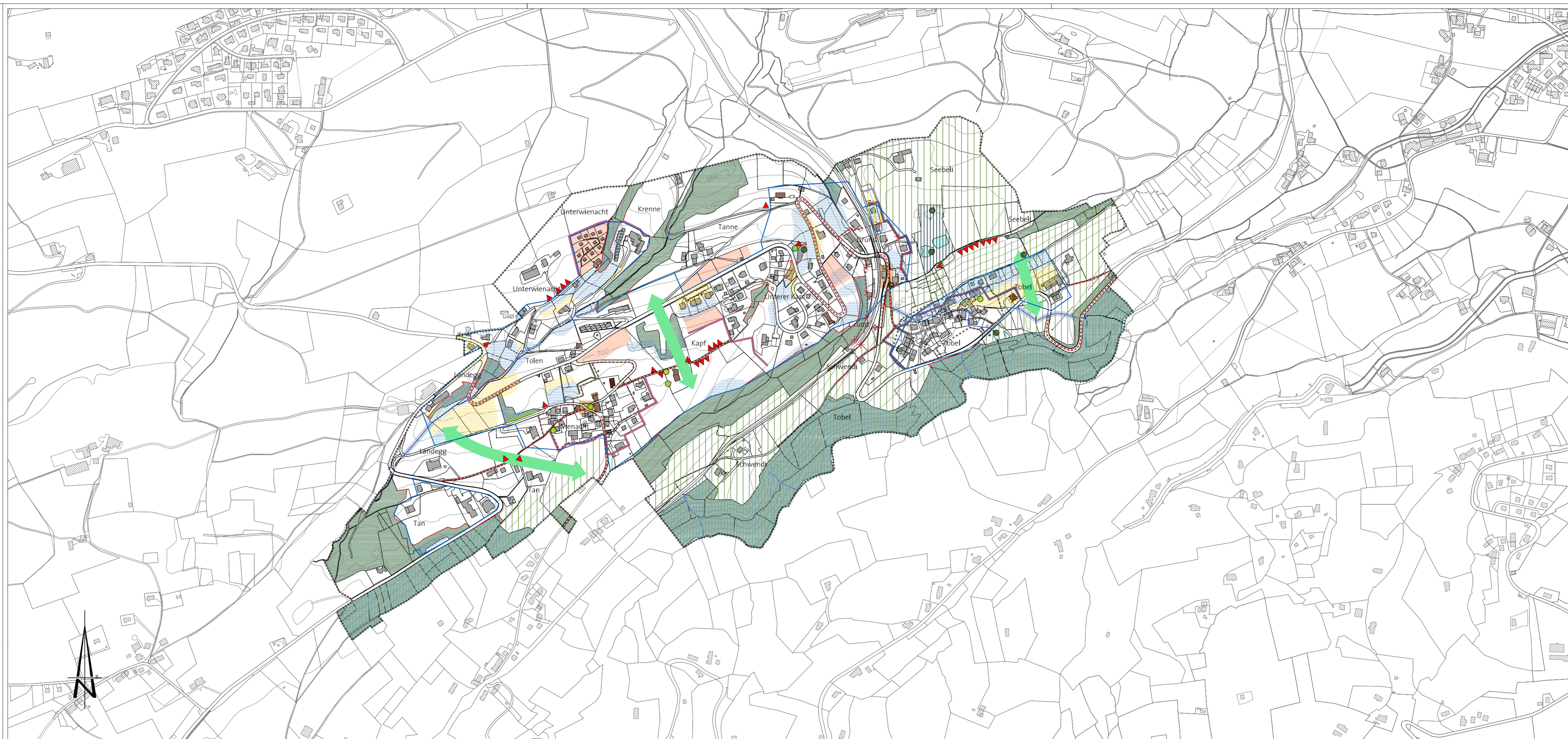
Vom Regierungsrat des Kantons Appenzell Auser Rhoden genehmigt am: 18. Mai 2013  
Der Ratschreiber

Vom Gemeinderat in Kraft gesetzt auf den 1. Juni 2013  
Der Gemeindepräsident Die Gemeindegeschreiberin

Daten der amtlichen Vermessung AV93 September 2011

Strittmatter Partner AG | Vadianstrasse 37 | 9001 St. Gallen  
T 071 222 43 43 | F 071 222 46 09  
www.strittmatter-partner.ch | info@strittmatter-partner.ch

571'001\ZB\Ausgabe\Lutzenberg\_130422\_Gestaltung\_Schutz.dwg, Mer-LH-ben



## G Gestaltung

Ausgangslage	Festlegung	Code	Beschreibung
		G 2	Siedlungsbegrenzung (kt. Richtplan)
		G 2	Siedlungsbegrenzung (kt. Richtplan) aufzuheben
		G 2	Siedlungsbegrenzung
		G 3	Ortseingang
		G 4	Platzgestaltung
		G 5	Gestaltung Strassenraum
		G 7	Quartierplanpflicht
		G 9	Siedlungsgliedernder Freiraum
		G 10	Baumpflanzung
		G 11	Aufwertung Bachlauf

## S Schutz

Ausgangslage	Festlegung	Code	Beschreibung
		S 1	Ortsbildschutzgebiet nationaler Bedeutung
		S 1	Ortsbildschutzgebiet kommunaler Bedeutung
		S 1	Ortsbildschutzgebiet kommunaler Bedeutung zu entlassen
		S 1	Kulturobjekt kantonal
		S 1	Kulturobjekt kommunal
		S 2	Naturobjekt kantonal
		S 2	Naturobjekt kommunal
		S 2	Hecke / Feldgehölz kantonal
		S 2	Hecke / Feldgehölz kommunal
		S 2	Hecke / Feldgehölz kommunal zu entlassen
		S 2	Landschaftsschutzgebiet
		S 2	Landschaftsschutzgebiet zu entlassen
		S 2	Naturschutzgebiet
		S 3	Aussichtspunkt / Aussichtslage
		S 3	Aussichtspunkt / Aussichtslage aufzuheben
		S 4	Historischer Verkehrsweg mit Substanz (regional / lokal)

## U Umwelt

Ausgangslage	Festlegung	Code	Beschreibung
		U 2	Potentialgebiet Nahwärmenetz
		U 4	Perimeter Gefahrenkarte
		U 4	Naturgefahrengebiet erheblicher Gefährdung
		U 4	Naturgefahrengebiet mittlerer Gefährdung
		U 4	Naturgefahrengebiet geringer Gefährdung

## Hinweise

	Wald
	Waldgrenze
	Gewässer
	Eingedolte Gewässer
	10 m Höhenkurven
	Gemeindegrenze Lutzenberg